

"LAVORI DI RISTRUTTURAZIONE ED ADEGUAMENTO DEL NUOVO MICRO NIDO COMUNALE" - D.G.R. 430/2009

Progettista:
Architeto Marco MACOSSEI
Via Garibaldi 1/58
05030 PICO (TR)
Tel. 0774/544192
e-mail: architetto@macossei.it

IL RESPONSABILE DEL PROGETTO
Ing. V. FALCONARI

Collaboratore:
Architeto Claudia BEOGIANI

PROGETTO ESECUTIVO

ARCHITETTONICI

Prospetti ante operam e post operam

TAV. A 06

LAVORI		LAVORAZIONE		MISURE		SOSTITUZIONE	
QUANTITA'	UNITA'	DESCRIZIONE	UNITA'	QUANTITA'	UNITA'	DESCRIZIONE	UNITA'
1	m ²	30000000	1	1	1	1	1
2	m ²	30000000	2	2	2	2	2
3	m ²	30000000	3	3	3	3	3

30 SETTEMBRE 2011

Scala 1:50

Prospetto

Posto

W I F 4 6 0

DEMOLIZIONI - LEGENDA DEGLI INTERVENTI

DEMOLIZIONI - lavorazioni generalizzate -
Scavo per impianto messa a terra
Rimozione degli zoccoli interni
Rimozione impianto idrico sanitario

Rimozione impianto elettrico
Demolizione pavimento compreso il sottolancio

DEMOLIZIONI - lavorazioni specifiche -
Rimozione degli infissi esterni
Rimozione degli infissi interni
Rimozione investimenti

RICOSTRUZIONI - LEGENDA DEGLI INTERVENTI

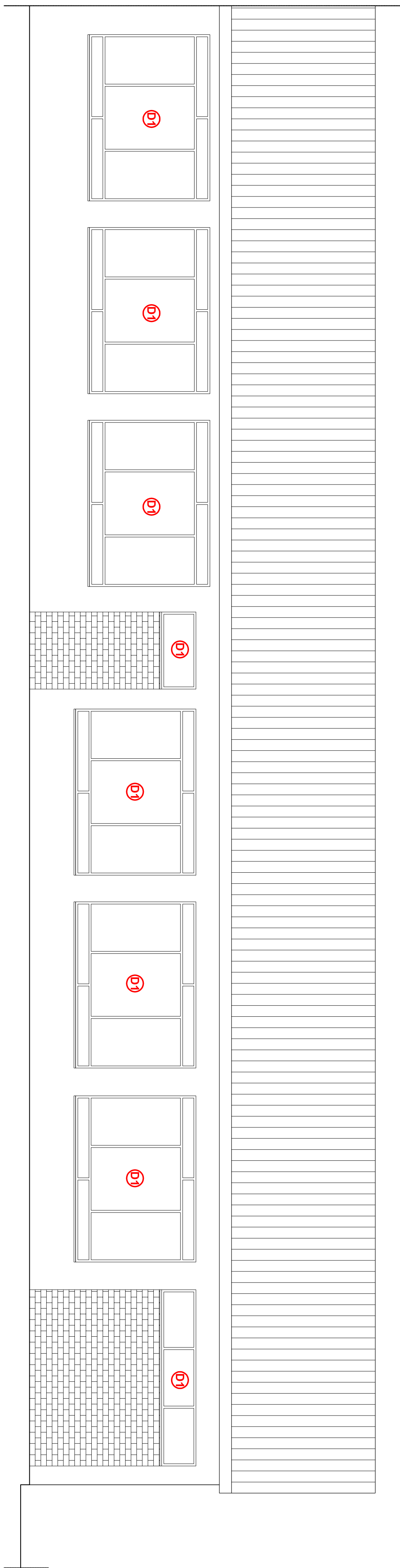
NUOVE REALIZZAZIONI - lavorazioni generalizzate -
Impacco grezzo per esterni
Impacco cementato per interni
Nuovi massetti
Liscivia autolavante
Infissi interni
Realazione canali gronda
Tende alla veneziana

Trilobiglitte esterne con chiusura minerale
Trilobiglitte interne con chiusura lavabile
Impianto elettrico e corpi illuminanti
Impianto di messa a terra
Impianto termico e radiatori in alluminio
Impianto idrico sanitario

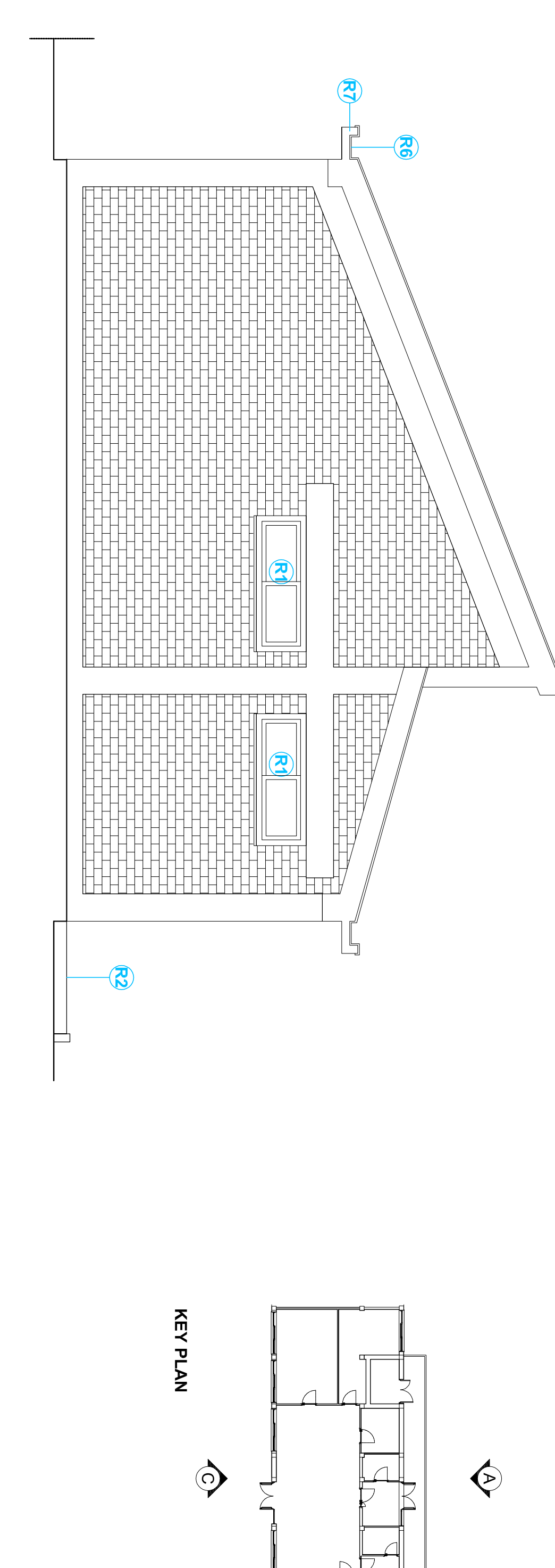
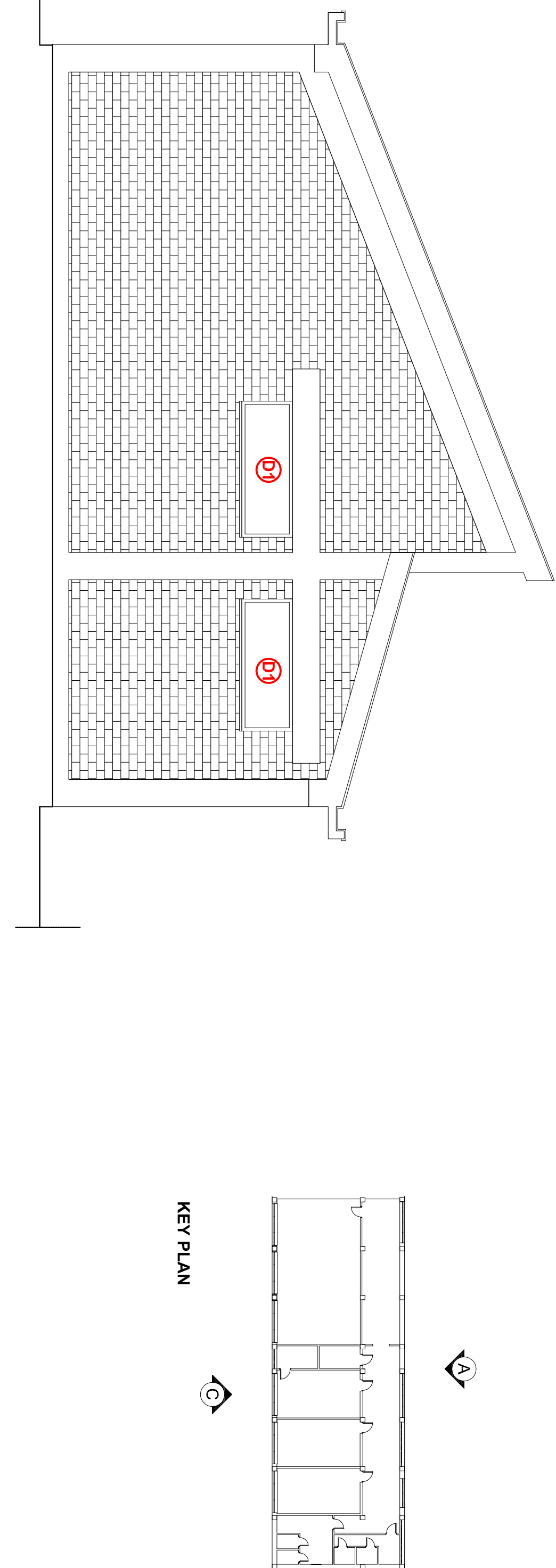
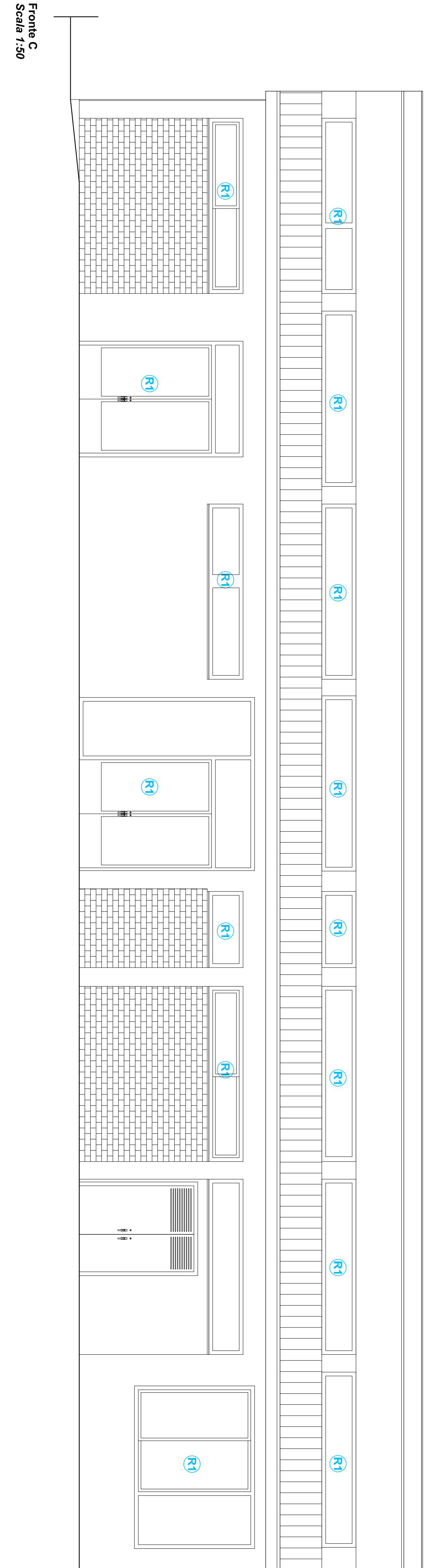
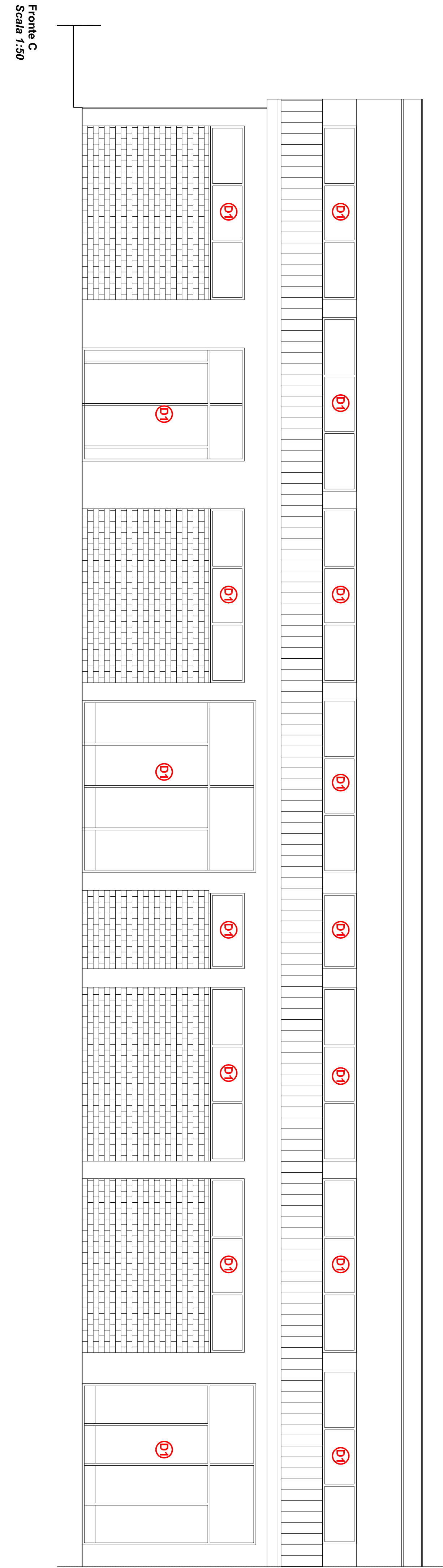
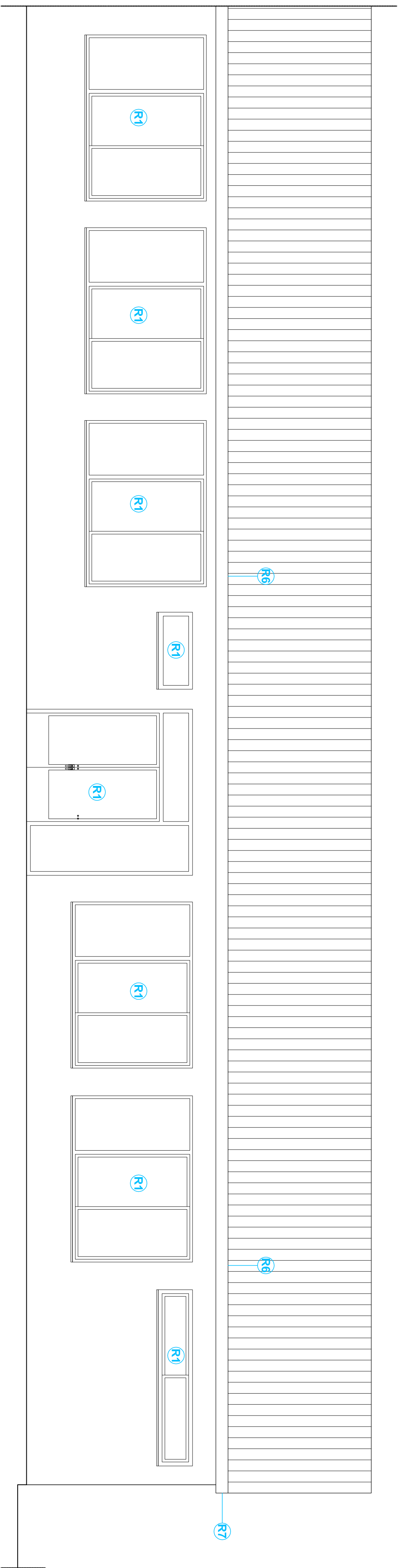
NUOVE REALIZZAZIONI - lavorazioni specifiche -

Infissi esterni
Nuova rampa a in c.a.
Pavimentazione in plateale di gres porcellanato
Pavimentazione in cotto di porfido
Rivestimento pareti interne in gres porcellanato
Rivestimento scossaline metalliche
Ripristino strutture in c.a. lesionate

ANTE OPERAM



POST OPERAM



NOTE

1. - TUTTI I MATERIALI INMESSO O DEMOLITI DOVRANNO ESSERE SMALTITI IN CONFORMITÀ ALLA VIGENTE NORMATIVA IN MATERIA DI SMALTIMENTO DEI RIFIUTI SOLIDI. 2. - PRIMA DI INIZIARE I LAVORI, L'IMPRESA DOVRÀ VERIFICARE TUTTE LE MISURE IN CANTIERE. 3. - I COLORI DELLE FINITURE, NON INDICATE, SARANNO CONCORDATI ASSIEME ALLA D.L. IN SEDE DI CANTIERE. 4. - LE LUCI DELLE PORTE E DELLE FINESTRE SI INTENDONO NETTE SARA' CURA DELL'IMPRESA ADATTARE LE MISURE DEI CONTROLLI E DEI TELA